



ナツボラ2024

(夏のボランティア体験キャンペーン)

ボランティア受入登録のお誘い



ナツボラ(夏のボランティア体験キャンペーン)とは

高知県内の夏(7月20日～8月31日)のボランティア活動の情報を集約して発信し、若者のボランティア活動への参加拡大をめざすとともに、ボランティア受入団体や社会福祉協議会ボランティアセンターなどボランティア関係団体が連携して、多様なボランティア活動が地域で展開される仕組みづくりを進めるキャンペーンで、今年で11年目を迎えます！！

ナツボラ2023 (2023年7月20日～8月31日) 活動実績

①のべ1,339人のボランティアが活動に参加！
年代別では、10代が98%超。
ボランティアの実数は1,129人。

施設の活動を知ってもらう
良い機会となりました。



将来について考える良い機会となりました。

施設に活気が生まれて、利用者の方がとても喜んでくれました。

学ぶことがたくさんあり貴重な経験になりました。

若い世代の柔軟な発想に触れて、職員にも良い刺激となりました。



他のボランティアにも、もっと積極的に参加したいと思いました。

②受入団体・施設の全団体が「役立った」と回答！
高齢者、障害者、子ども、環境など、多様な分野で受入（登録件数97件）

夏休みの期間を利用して、たくさんの学生がボランティア活動を行います。ナツボラ2024に向けて、**受け入れ団体として登録**していただき、活動を通して自団体を知ってもらったり、魅力をぜひ伝えていきましょう！

「ナツボラ2024」スケジュール

4月	1日	ナツボラ受入登録開始
5月	17日	ナツボラ受入登録〆切
6月	21日	ボランティア受け入れ講座
7月	1日	ナツボラガイドブック配布開始（県内高校生・大学生など）
	20日	ナツボラ期間スタート！
8月	31日	ナツボラ期間終了！

ナツボラでボランティアを受け入れる方法は裏をご覧ください

ナツボラでボランティアを受け入れる方法

①Google フォーム、②メール、③郵送のいずれかでご登録ください。

(宛先) ①Google フォーム <https://forms.gle/yYjbp3BfjKpHi5kF8>



②メール kvnc@pippikochi.or.jp

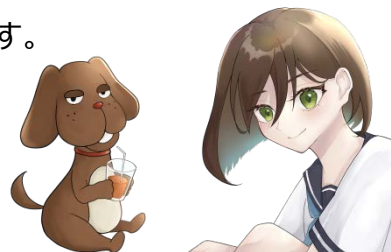
③郵送 〒780-8567 高知市朝倉戊375-1 高知県立ふくし交流プラザ4階
高知県ボランティア・NPOセンター宛

*②又は③で登録いただく方は「ナツボラボランティア登録用紙」をご利用ください。
郵送で登録の場合はキリトリ線で切り離し郵送ください。様式は「ピッピネット」

(<https://www.pippikochi.or.jp/>) からダウンロードできます。

【登録締め切り】

2024年5月17日(金) 必着



【ガイドブック掲載例】

高齢者

高知市

みんなでハッピーな時間をつくりましょう！

MAP①

- 内容 高齢者とのおしゃべり、昔遊び、折り紙や囲碁、将棋。
音楽の披露など。提案も歓迎です♪
- 場所 県立ふくし交流プラザ(高知市朝倉戊375-1)
- 期間 期間中の月～金曜 10:00～16:00
短時間可
- 締切 活動希望日の2日前
- 条件 中学生以上、ボランティア保険は受入側で加入

高知県ボランティア・NPOセンター 担当/夏

写真

☆申込方法・その他の情報はコチラ☆

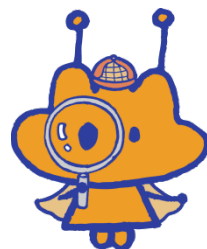


☆ボランティア受入団体用動画を作成しました☆

ナツボラ受入団体用に登録から実際の活動までの手順やボランティアを受け入れる際のポイントをまとめていますのでぜひ、ご覧ください！！

URL : <https://youtu.be/rbiAA93BBSs>

QRコード



ボランティアを効果的に受け入れる方法を学ぼう♪

ナツボラへの受入登録をいただく施設・団体の皆様には、原則、ボランティア受け入れ講座の受講をお願いしています。実りあるボランティア活動にするため、ボランティア受け入れの基本を学ぶ講座です。**7月2日(火)に開催**(同封の案内チラシを参照ください。)

【お問い合わせ】

社会福祉法人高知県社会福祉協議会

高知県ボランティア・NPOセンター(担当:森下・濱田)

電話 088-850-9100 URL <https://www.pippikochi.or.jp/>